

<p>REMONT DROGI POWIATOWEJ NR 3530W Klwatka – Bogusławice - Skaryszew</p> <p>ZADANIE I od km 5+800 do km 6+850, L=1050m</p> <p>ZADANIE II od km 6+850 do km 8+360, L=1510m</p> <p>(dz. nr ew. gr. nr 11/3, obręb 0002 Bogusławice) w granicach zajęcia pod istniejący pas drogowy 319/12, 319/11)</p> <p>(dz. nr ew. gr. nr 90, 91, obręb 0030 Wymysłów, w granicach zajęcia pod istniejący pas drogowy 3/1, 89, 4, 25)</p> <p>obręb 0018 Maków w granicach zajęcia pod istniejący pas drogowy 780, 778/2, 778/3, 778/4, 777, 776/2, 776/3, 776/4, 776/5, 775, 781, 787/1)</p> <p>(dz. nr ew. gr. nr 1343, obręb 0001 Skaryszew – Miasto, w granicach zajęcia pod istniejący pas drogowy 1344/1, 1216)</p> <p><u>gm. Skaryszew</u></p>	<p>STAROSTWO POWIATOWE w RADOMIU NIE ZGŁOSZONO SPRZECIWU</p> <p>zgłoszenie z dnia 21.06.2018 znak. P4 6743 957 2018</p>
--	---

OBIEKT:	DROGA POWIATOWA NR 3530W	
OPRACOWANIE:	PROJEKT REMONTU DROGI	
INWESTOR:	Powiatowy Zarząd Dróg Publicznych ul. Graniczna 24 26-600 Radom	
OPRACOWAŁ:	R. Zych	

RADOM
czerwiec 2018r.

Egz. nr 1

ZAWARTOŚCI OPRACOWANIA

I. Część opisowa i uzgodnienia

1. Opis techniczny

II. Część rysunkowa

1. Plan orientacyjny w skali 1:10 000
2. Plan sytuacyjny w skali 1:1000
3. Przekroje konstrukcyjne
4. Zjazd indywidualny
5. Szczegóły konstrukcyjne

OPIS TECHNICZNY

Remont drogi powiatowej nr 3530W Klwatka – Bogusławice – Skaryszew
na odcinku:

ZADANIE I

od km 5+800 do km 6+850, L=1050m

ZADANIE II

od km 6+850 do km 8+360, L=1510m

(dz. nr ew. gr. nr 11/3, obręb 0002 Bogusławice)

(dz. nr ew. gr. nr 90, 91, obręb 0030 Bogusławice,

w granicach zajęcia pod istniejący pas drogowy 3/8, 89, 780, 778/2, 778/3, 778/4, 777,
776/2, 776/3, 776/4, 776/5, 775, 781, 787/1, 4, 25)

(dz. nr ew. gr. nr 1343, obręb 0001 Skaryszew – Miasto,

w granicach zajęcia pod istniejący pas drogowy 1344/1,

gmina Skaryszew, powiat Radomski, woj. mazowieckie.

1. Podstawa opracowania

- mapa sytuacyjna w skali 1: 1000
- Rozporządzenie Ministra Transportu i Gospodarki Morskiej Dz. U. nr 43, poz. 430 z dn. 1999.05.14
- pomiary uzupełniające pasa drogowego w terenie

2. Lokalizacja

Remontowany odcinek drogi powiatowej nr 3530W Klwatka – Bogusławice – Skaryszew rozpoczyna się w km 5+800 od skrzyżowania z drogą powiatową nr 3534W Makowiec – Rawica w miejscowości Bogusławice, koniec robót przewidziano na początku miejscowości Skaryszew w km 8 + 360 przed skrzyżowaniem z drogą gminną (ul. Błonie) w Skaryszewie.

Remont drogi podzielono na dwa zadania realizacyjne. Zadanie I obejmuje roboty od km 5 +800 do km 6 + 850 w m. Wymysłów. Zadanie II rozpoczyna się w miejscu zakończenia zadanie I (km 6+850), a kończy się w km 8 +360. Łączna długość prac remontowych wynosi 2560 m. Zakres prac związanych z remontem drogi nie wychodzi poza pas drogowy.

Lokalizację drogi powiatowej nr 3530W Klwatka – Bogusławice – Skaryszew pokazano na planie orientacyjnym w skali 1:10000 i planie sytuacyjnym w skali 1:1000.

Opracowanie obejmuje część drogową o następującej charakterystyce:

- droga powiatowa klasy Z,
- szerokość pasa ruchu – 2.75 m
- prognozowane obciążenie ruchu KR 2.

3. Zakres opracowania

Remont drogi podzielono na dwa zadania realizacyjne. Zadanie I obejmuje roboty długości 1050m, natomiast długość zad. II. Wynosi 1510m. Łączna długość prac remontowych wynosi 2560 m i obejmuje:

1. wyrównanie istniejącej nawierzchni jezdni mieszanką bitumiczną AC 16W oraz ułożenie warstwy ścieralnej z mieszanki bitumicznej AC 11S,
2. umocnienie poboczy gruntowych kruszywem łamanym,
3. remont istniejących urządzeń odwadniających,
4. naprawa powstałych przełomów
5. remont zjazdów,
6. wykonaniu niezbędnych robót ziemnych.

4. Stan istniejący

Istniejąca droga na odcinku przeznaczonym do remontu posiada nawierzchnię bitumiczną o szerokości 5.50 m z licznymi ubytkami i spękaniem siatkowymi. Zabudowę obrzeżną planowanego do remontu odcinka przedmiotowej drogi stanowi grunty rolne oraz zabudowa zagrodowa niska.

Wzdłuż drogi zlokalizowane są rowy przydrożne przeznaczone do renowacji.

W pasie drogi zlokalizowany jest wodociąg oraz linia energetyczna urządzenia te nie kolidują z planowanymi pracami remontowymi i nie będzie wymagać przełożeń.

5. Plan sytuacyjny

Przebieg drogi w planie dostosowano do istniejącego rozwiązania sytuacyjnego oraz istniejących zjazdów i skrzyżowań z drogami bocznymi. Na przeznaczonym do remontu odcinku drogi oś drogi dostosowana została do istniejącego przebiegu drogi.

6. Droga w przekroju podłużnym

Remontowana droga przebiega w terenie płaskim. Niweletę drogi dowiązano do istniejących zjazdów uwzględniając podniesienie niwelety jezdni średnio o 12 cm.

7. Przekrój poprzeczny

W przekroju normalnym przyjęto charakterystyczne wielkości wymiarowania i spadków poprzecznych dla drogi powiatowej klasy Z.

od km 5+800 do km 6+850, od km 6+850 do km 8+360

- przekrój drogowy daszkowy z pochyleniami 2%, szerokość jezdni 5.50 m, ,
pobocze umocnione kruszywem 0/31,5 szerokości 1.00 m.

8. Remont drogi obejmuje:

8.1 Remont istniejącej nawierzchni poprzez wykonanie:

- warstwy wyrównawczej z betonu asfaltowego AC 16 W 50/70 dla KR 2, w ilości minimum 200 kg/m².
- warstwy ścieralnej z betonu asfaltowego AC 11 S 50/70 dla KR 2 grubości 4.0 cm
- poboczy przy krawędzi jezdni szerokości 1,00 m umocnionych kruszywem 0/31.5 mm gr.10,0 cm.

8.2 Remont istniejących zjazdów indywidualnych o nawierzchni nieulepszonej polegający na:

- wykonaniu warstwy odsączającej z piasku gr. 10.0 cm
- wykonaniu nawierzchni na zjazdach z kruszywa łamanego 0/31.5 gr. 20 cm

Przekrój normalny i przekroje konstrukcyjne pokazano na rysunku.

9 Odwodnienie drogi

Na całym odcinku zaprojektowano powierzchniowe odwodnienie drogi. W opracowaniu przewidziano poprawę istniejącego odprowadzenia wód opadowych z korony drogi poprzez nadanie właściwych pochyłeń podłużnych i poprzecznych. Ponadto zakłada się renowację istniejących rowów otwartych oraz regulację wysokościową istniejących przepustów pod zjazdami wraz z wymianą uszkodzonych bądź nienormatywnych przepustów o średnicy poniżej fi 30 cm.

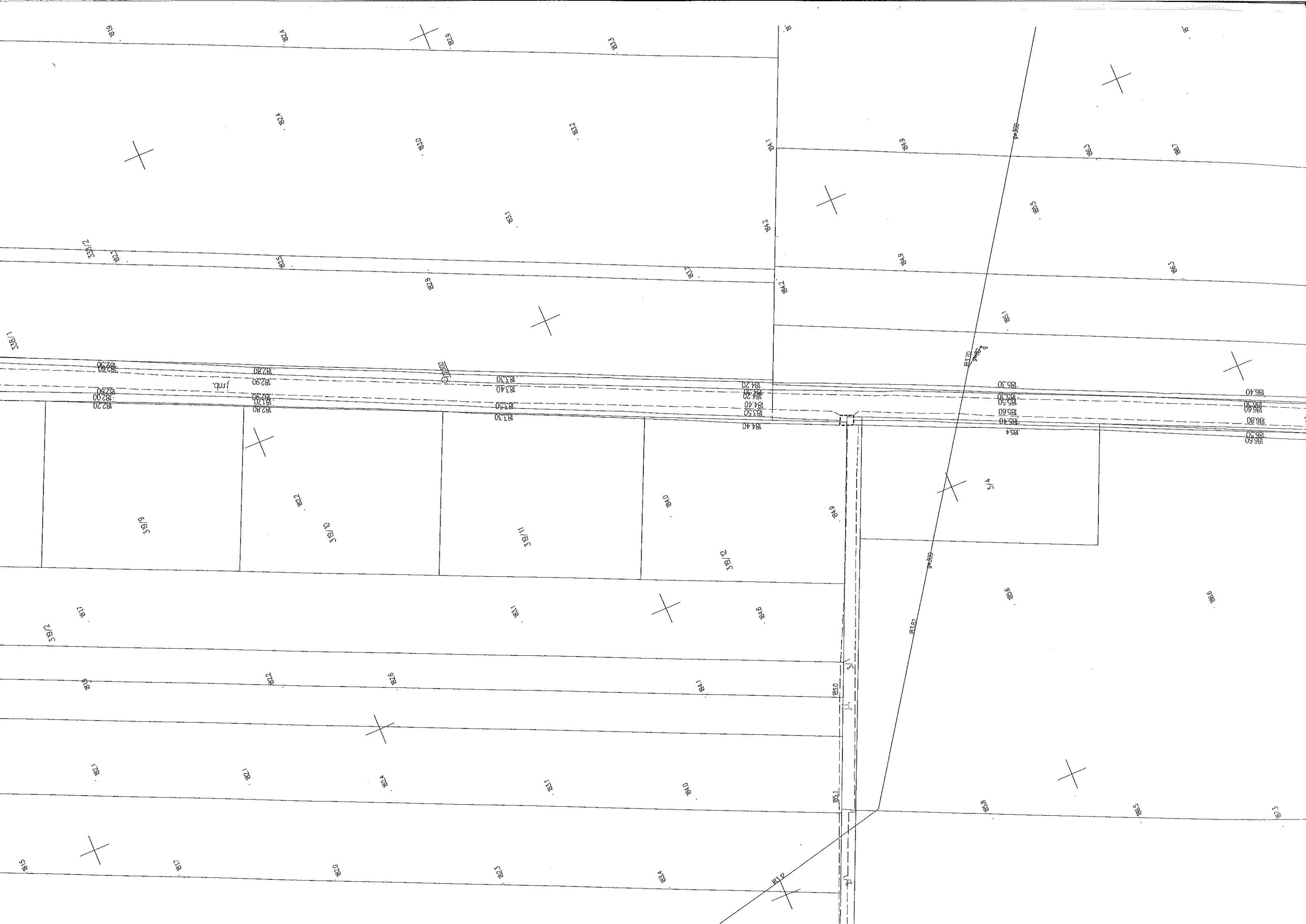
10 Organizacja ruchu

W opracowaniu nie przewiduje się zmian w organizacji ruchu.

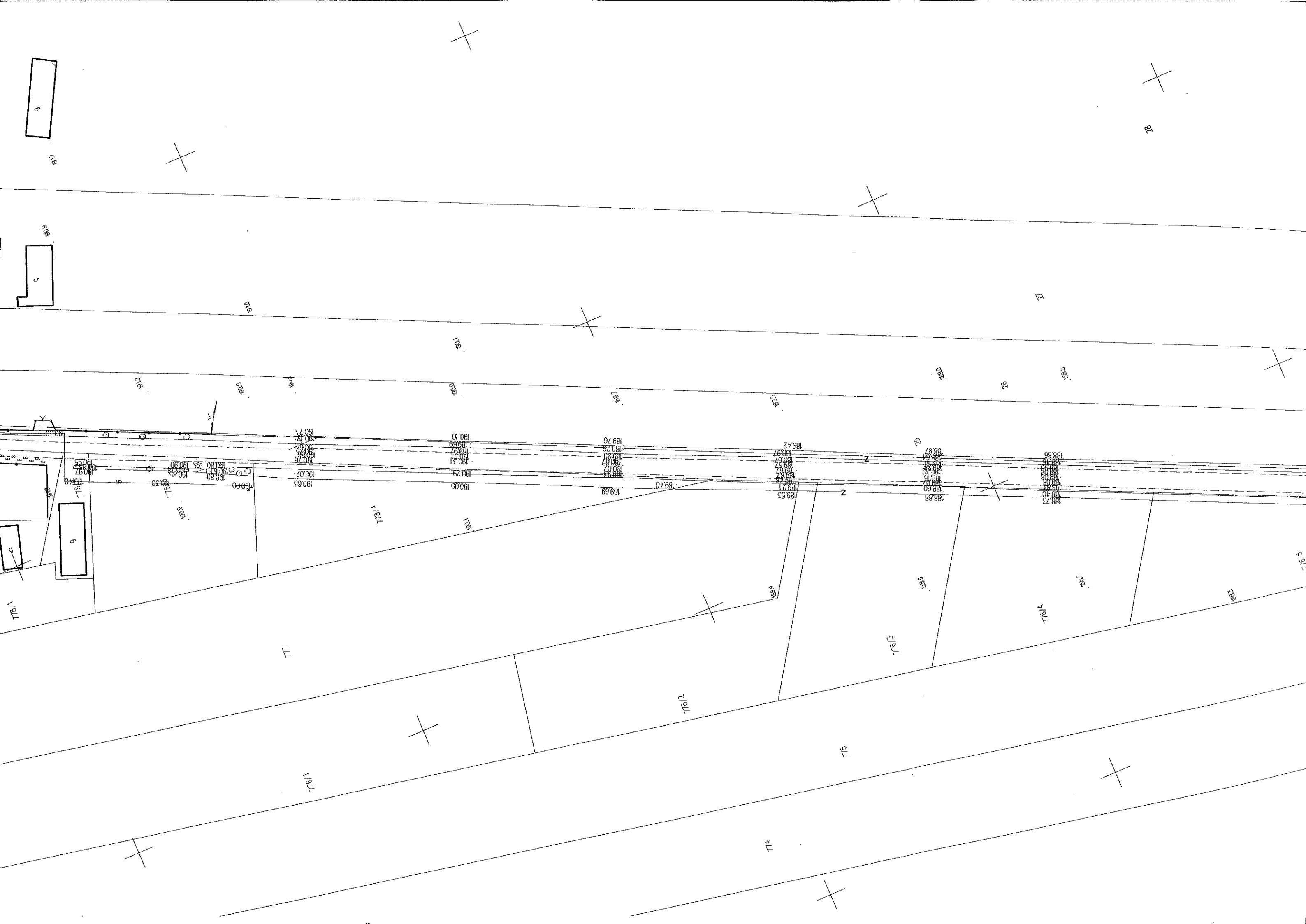
11 Wielkość robót, wskazania technologiczne

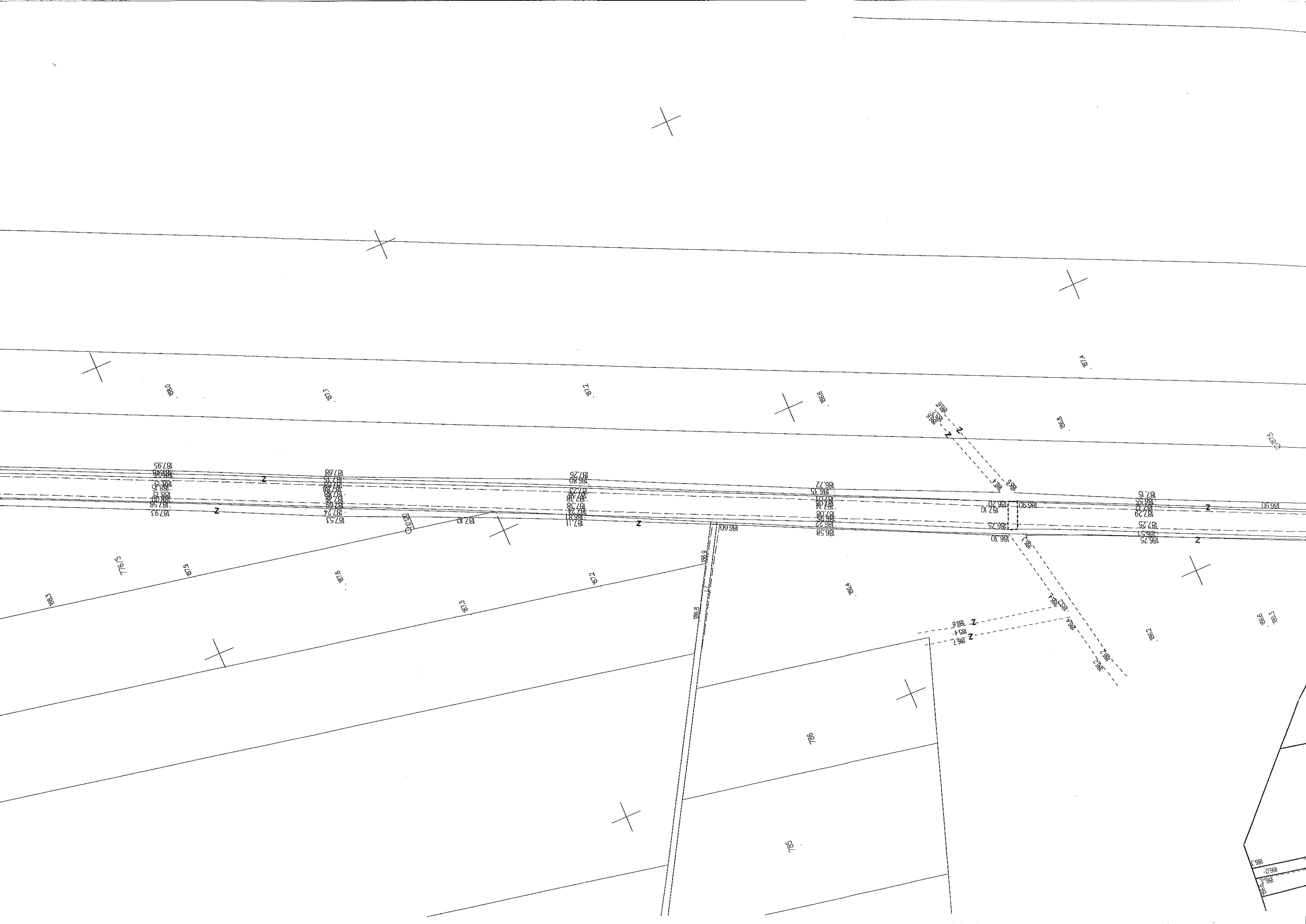
Wielkość i rodzaj planowanych robót określono w przedmiarze robót i kosztorysie inwestorskim. Roboty należy wykonać zgodnie ze SST.

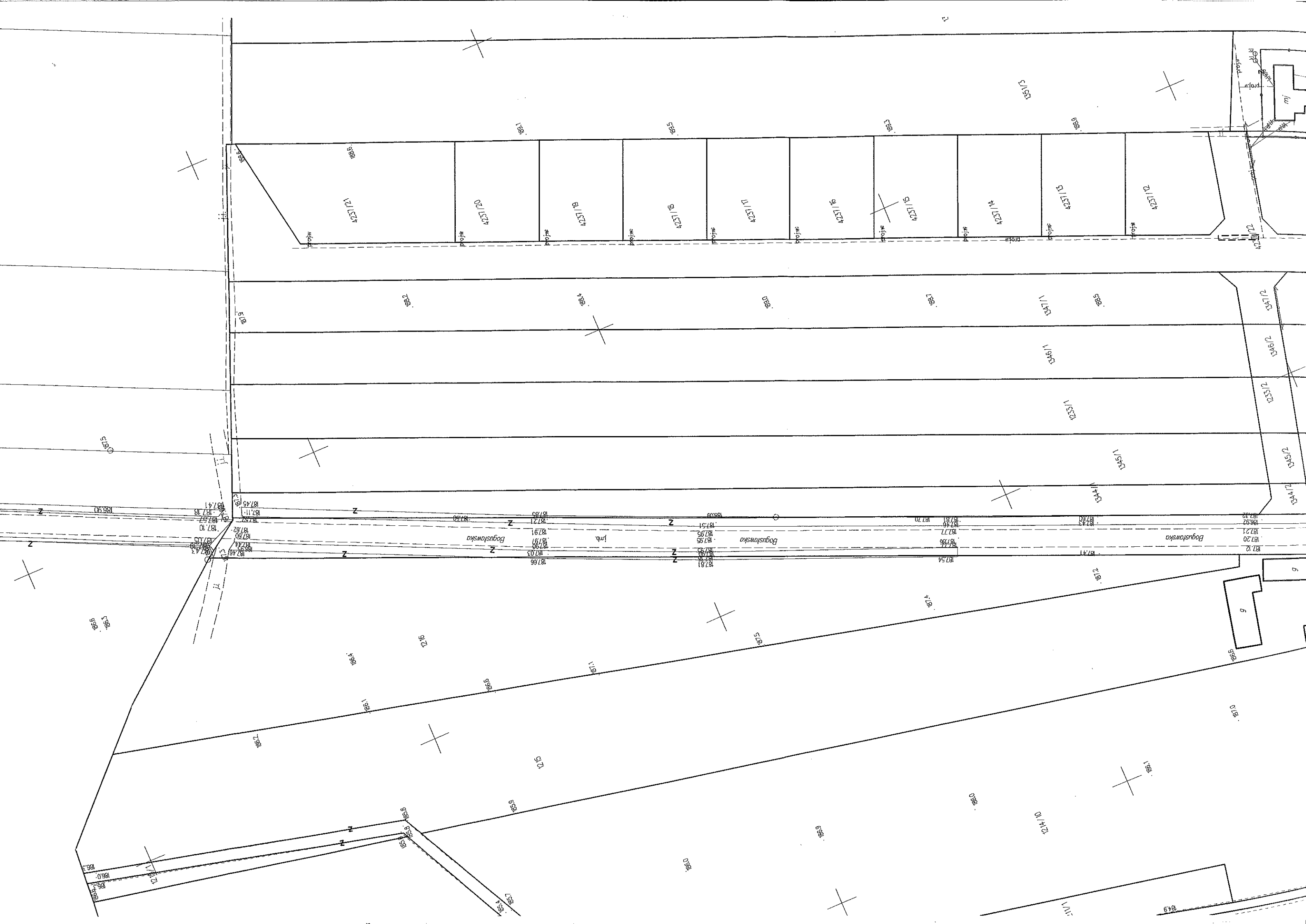












STAROSTWO GMINNE
w RUDOMI
ul. Tadeusza Mazowieckiego 7, 25-100 Rudom
tel. 48 36 55 80 1, fax 48 36 55 80 7
e-mail: owiat@rudomowiat.pl

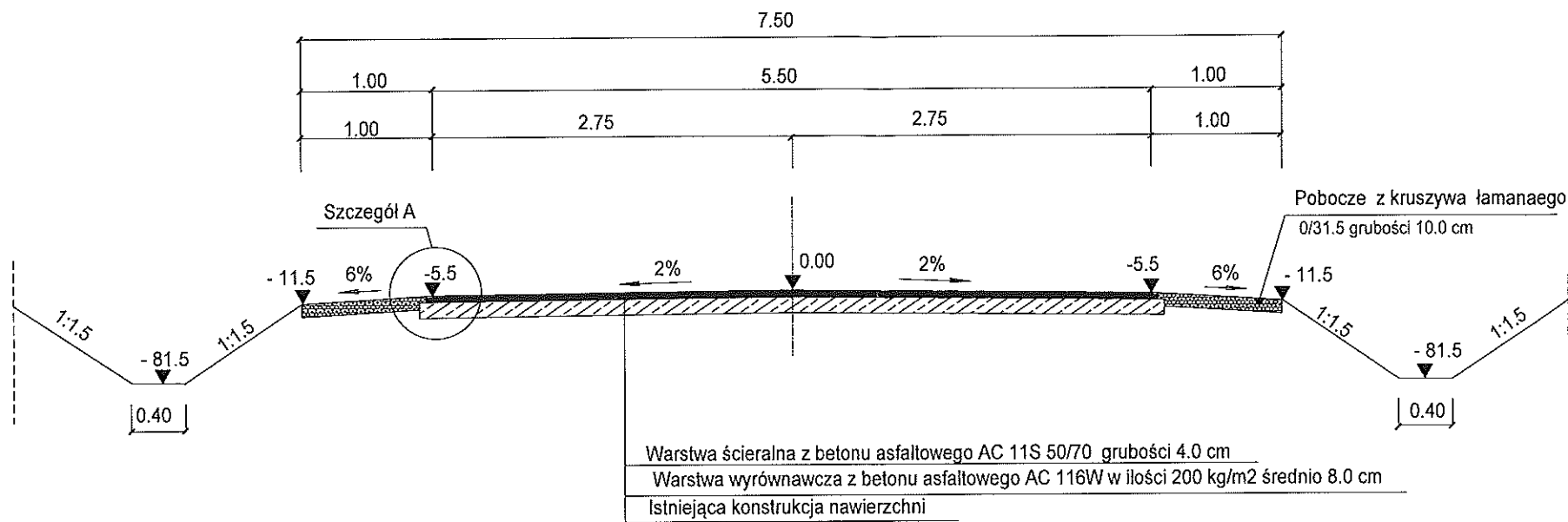
Koniec oprowadzenia km 8+360	
Koniec zabrania II km 8+360	

REMONT DROGI POWIATOWEJ nr 3530W KLWATKA KRÓLEWSKA - BOGUSŁAWICE - SKARYSZEW

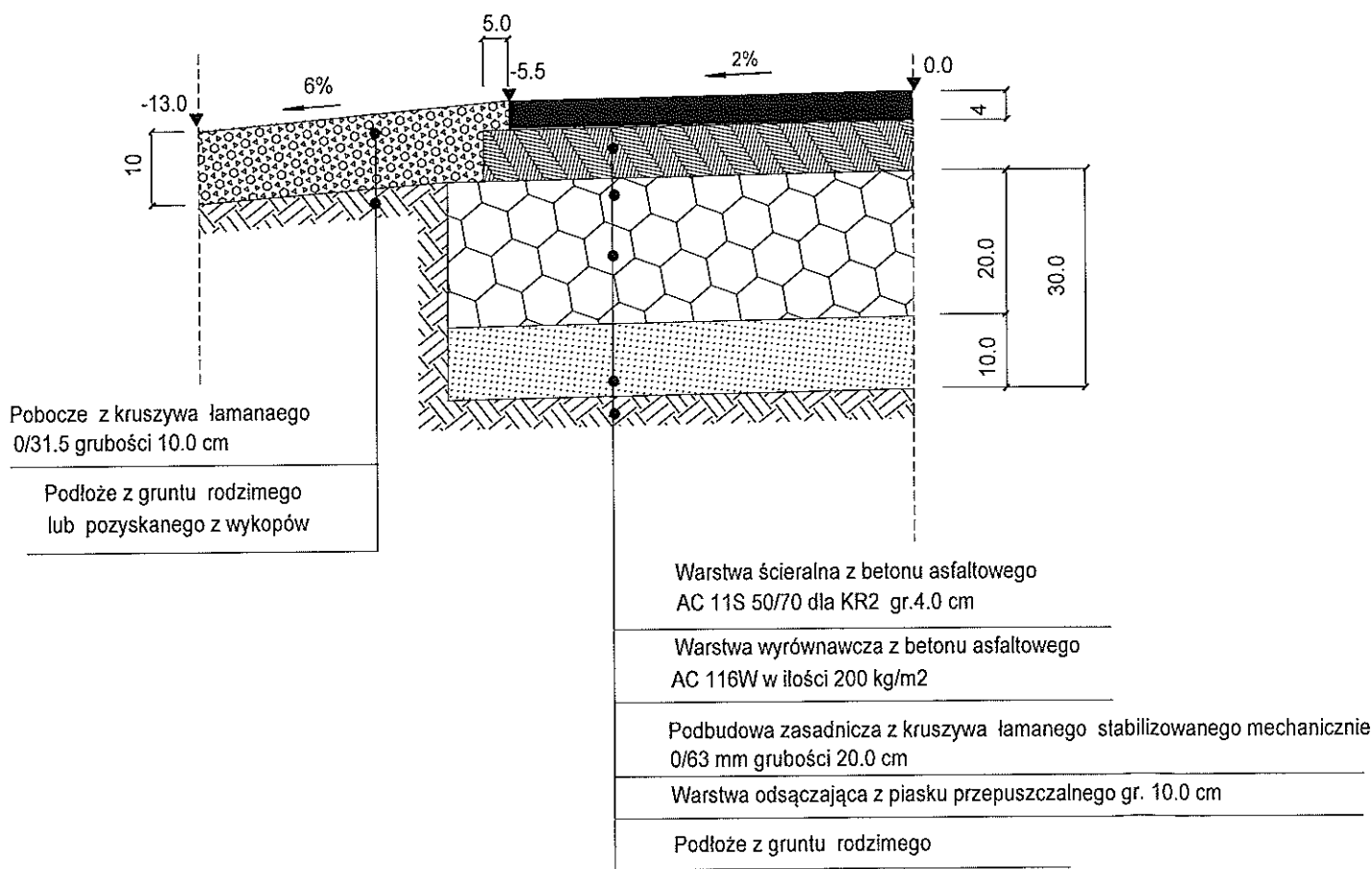
Odcinek od km 5+800.00 do km 8+360.00

STAROSTWO POWIATOWE
W RADOMIU
ul. Tadeusza Mazowieckiego 7, 26-600 Radom
tel. 48 36 55 801, fax 48 36 55 807
e-mail: powiat@radomnowiat.pl

Przekrój drogowy ze spadkiem daszkowym
Odcinek od km 5+800.00 do km 8+360.00



SZCZEGÓŁ KONSTRUKCYJNY - A (naprawa przełomu)



Temat:	Remont drogi powiatowej 3530W Klwatka Królewska - Bogusławice - Skaryszew Odcinek od km 5+800.00 do km 8+360.00	
Tytuł rysunku:	PRZEKROJR NORMALNE I KONSTRUKCYJNE	
Sporządził	Rafał Zych	
Sprawdził		
Data:		Skala 1:50 1:10

ZJAZD NA DROGI LOKALNE

ul. Tadeusza Mazowieckiego 7, 26-600 Radom
tel. 48 36 55 801, fax 48 36 55 802
e-mail: powiat@radom.powiat.pl



9.00

8.30

0.65

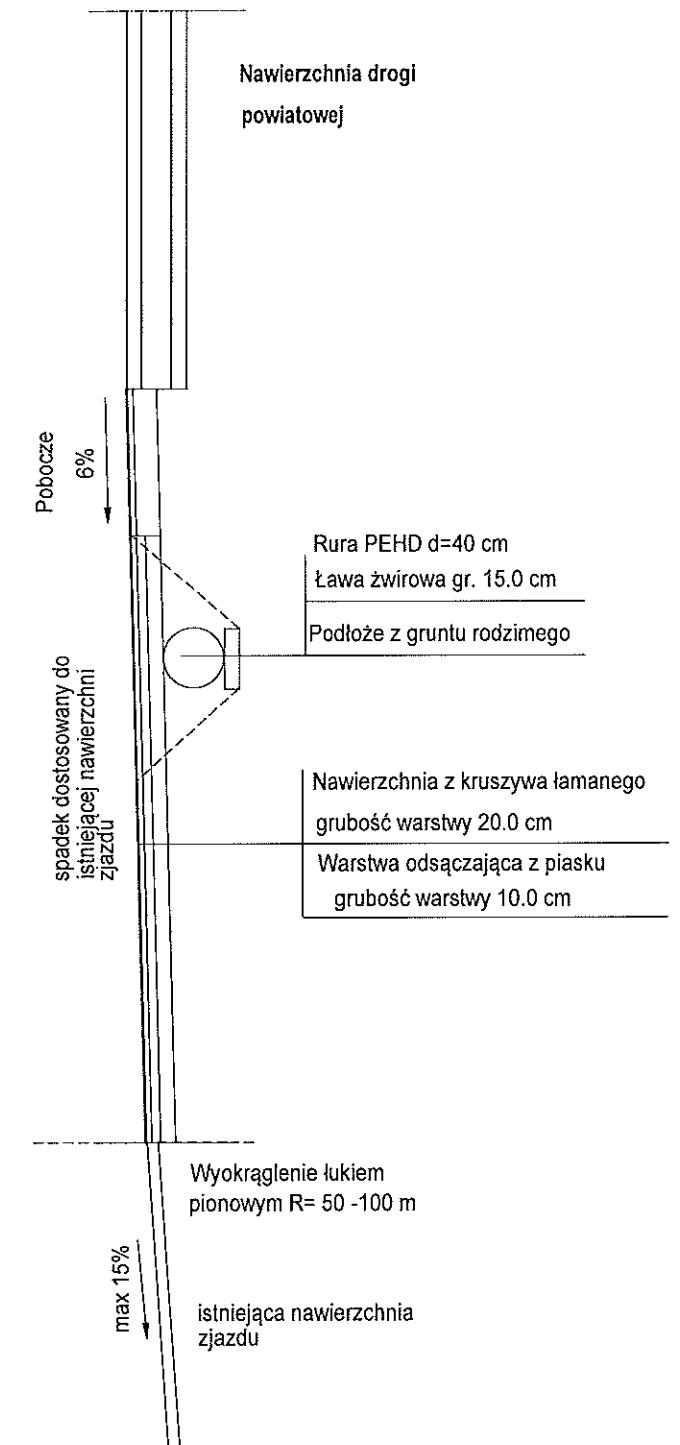
7.00

0.65

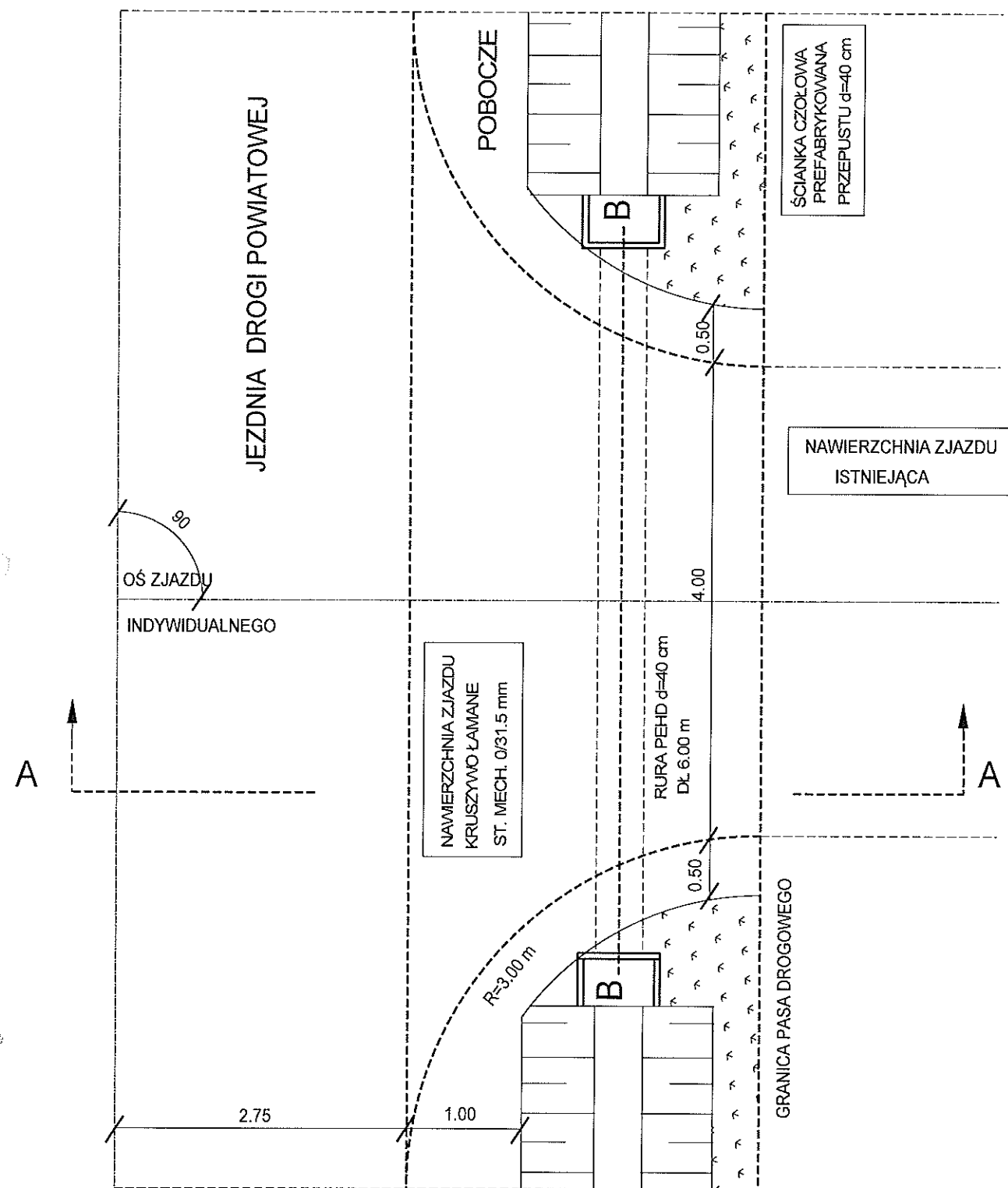
2%

RURA PEHD d=40 cm
długości 9.0 m

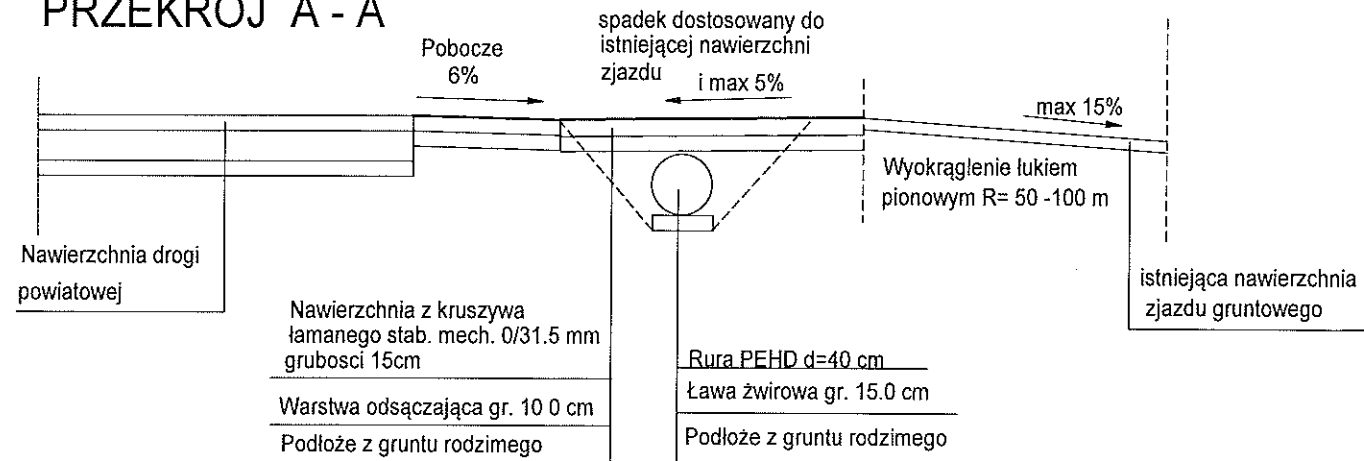
min 0.5 %



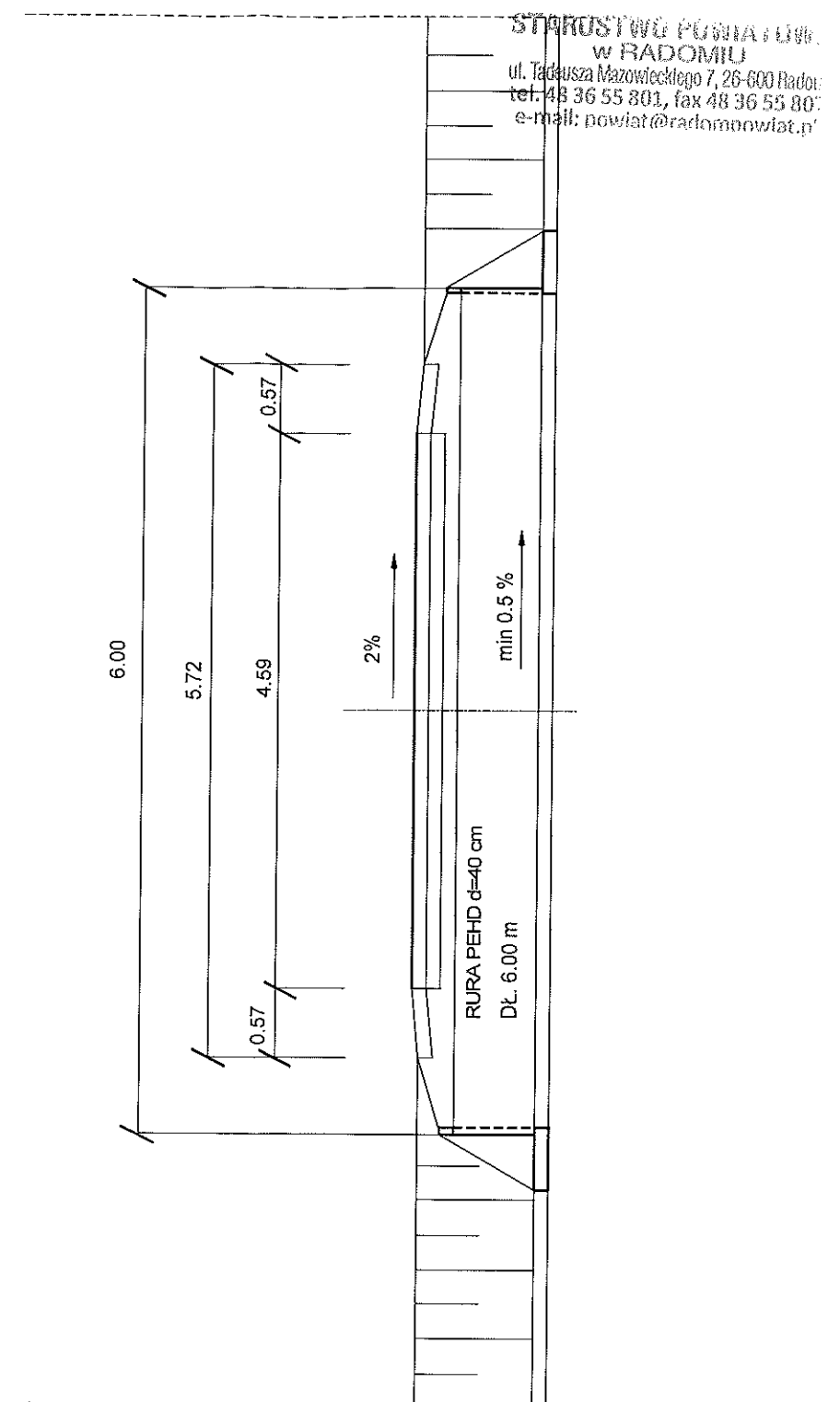
Temat:	Remont drogi powiatowej 3530W Kiwatka Królewska - Bogusławice - Skaryszew Odcinek od km 5+800.00 do km 8+360.00		
Tytuł rysunku:	SCHEMAT WŁĄCZENIA DROGI LOKALNEJ		
Projektował:	Rafał Zych		
Opracował:			
Sprawił:			
Data:		Skala	skala 1:50



PRZEKRÓJ A - A



PRZEKRÓJ B - B (W OSI PRZEPUSTU)



Temat:	Remont drogi powiatowej 3530W Kłwatka Królewska - Bogusławice - Skaryszew Odcinek od km 5+800.00 do km 8+360.00	
Tytuł rysunku:	ZJAZD INDYWIDUALNY	
Sporządził	Rafał Zych	
Sprawdził		
Data:		Skala 1:50